

# ほっと すぺ〜す

No.117  
2020・6



今号では

全国手をつなぐ育成会連合会 事業所協議会

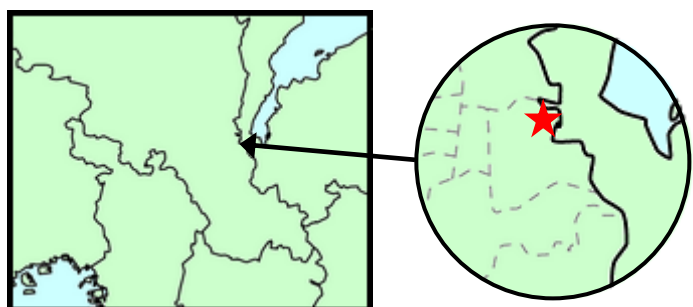
◆全国事業所協議会の今年度の方向について  
～「ポストコロナ」「ウイズコロナ」を迎えて～



【山科工房の皆さん】

## 全国の事業所から

（一社）京都手をつなぐ育成会  
山科工房  
《京都府 京都市 山科区》



# ほっとすぺ〜す

No.117 2020年6月発行

## 今号の目次

3



全国事業所協議会の今年度の方向について  
全国手をつなぐ育成会連合会 事業所協議会  
運営委員長 松崎 伸一

5



令和2年度 第1回運営委員会（6月10日）・第2回運営  
委員会（6月14日）を行いました

6



全国の事業所から  
山科工房（京都府 京都市 山科区）

10



編集後記

### おらせ

全国事業所協議会の年度更新・新規加入のご案内と  
厚生労働省の事務連絡について

近々、全国手をつなぐ育成会連合会の正会員（都道府県育成会・政令市育成会）事務局宛に、事業所協議会の会員継続および新規加入のご案内を送付する予定です。

正会員（都道府県育成会・政令市育成会）事務局を経由して、各事業所宛に会員継続のご案内があるかと思っておりますので、各事業所においては、お早目の手続きをお願い致します。

また、6月19日付けで事業所協議会ニュースの号外8号を配信しています。

厚生労働省からの「障害者支援施設における新型コロナウイルス感染症発生時の具体的な対応事例について」も添付しており、千葉県北総育成園の対応事例が掲載されていますので、ご参考にしていただき第2波に備えてください。





## 全国事業所協議会より

# 全国事業所協議会の今年度の方向について ～「ポストコロナ」「ウィズコロナ」を迎えて～

全国手をつなぐ育成会連合会 事業所協議会  
運営委員長 松崎 伸一

半年前には思いもしなかった新型コロナウイルスの感染拡大、世界はパンデミックの中にあり、感染者数は世界で1,000万人を越えました。日本では緊急事態宣言が解除され、移動自粛が解かれてきていますが、東京では50人前後の感染発生が今なお続き、なかなか先が見えてきません。

事業所協議会の皆様におかれましては、日々感染対策にご尽力のこととお察しいたします。社会は今、「新しい生活様式」も言われ、三密に注意を払う「ポストコロナ」・「ウィズコロナ」の時代になろうとしています。まずは利用者中心の対策をお願いしたいと思いますが、新型コロナウイルスに注意を怠らず事業を進めていただきたいと思ひます。

さて、先日は運営委員会をオンラインで行いました。まだ不慣れではありますが、今後はインターネットを活用した会議により、運営委員会の開催頻度を増やすこととなります。

今回は運営委員会の概要を含め、今年度の方向性について報告いたします。

まず、以前より検討を続けてきました全国組織の位置づけの課題があります。

今年の4月より全国育成会連合会が「一般社団法人 全国手をつなぐ育成会連合会」と法人化されました。連合会の要望もあり、事業所協議会を各都道府県育成会と同等の正会員として新育成会連合会に加わる予定でしたが、最終的には一委員会としての位置付けになりました。

これまでも会員事業所から会費をいただき独立した会計を持ち、独自の運営委員会と研修大会などを実施しており、正会員としては十分に成り立っているわけです。

しかし、1999年（平成11年）の小規模作業所連絡協議会（現：全国事業所協議会）が設立された際、当時の全日本手をつなぐ育成会（現：全国手をつなぐ育成会連合会）の内部組織的な団体として曖昧な位置づけで進められていたことから、規約自体に育成会への従属性が残っています。この曖昧さが新連合会組織の正会員として認められないとの判断になりました。

例えば、次のようなポイントがあります。

- ・現在、全国7ブロックから選出されている運営委員は、全国連合会の7つあるブロックの長の推薦で選ばれていること。
- ・運営委員長が全国連合会の会長に指名されていること。

これらの点が自主的運営をしているにもかかわらず、規約の上では自主性のない組織で全国連合会の従属的組織とみなされ、新連合会組織の正会員として認められないという指摘を受けてしまったところです。

そこで、これらの指摘を受け、運営委員会では規約の改正の検討を始めました。

改正にあたっては、既に行われている自主的な運営に沿った規約にしていきます。

さらには、将来的に新全国組織の正会員の立場で事業所協議会が運営されていくことを想定しています。

また、これに合わせて組織強化を図るため、現行規約にもある各ブロックにおける運営委員補佐の選出を進めています。

そして、今年度の課題は何と言っても新型コロナウイルス対策となります。

広報紙「ほっとすぺ〜す」でも新型コロナ対策の号外を発行していますが、会員の皆さんと共に情報共有を図り、また誕生した一般社団法人 全国手をつなぐ育成会連合会と協力し、この困難を乗り切っていきたいと思えます。

また、今年度の全国研修大会につきましては、来年2月に大阪市で予定していますが、新型コロナの感染拡大の状況にもよっては、オンラインを使つての研修大会を考えています。

先の予測がつかない新型コロナの感染状況ですが、全国の会員事業所・法人の皆さんと協力し、役に立つ全国事業所協議会を目指していきますので、今後ともよろしくお願ひいたします。



# 感染症対策

へのご協力をお願いします

新型コロナウイルスを含む感染症対策の基本は、「手洗い」や「マスクの着用を含む咳エチケット」です。

### ①手洗い 正しい手の洗い方

手洗いの前に ・爪は短く切っておきましょう ・時計や指輪は外しておきましょう

1



流水でよく手をぬらした後、石けんをつけ、手のひらをよくこすります。

2



手の甲をのぼすようにこすります。

3



指先・爪の間を念入りにこすります。

4



指の間を洗います。

5



親指と手のひらをねじり洗います。

6



手首も忘れずに洗います。

石けんで洗い終わったら、十分に水で流し、清潔なタオルやペーパータオルでよく拭き取って乾かします。

### ②咳エチケット 3つの咳エチケット

電車や職場、学校など人が集まるところでやろう

マスクが  
ない時



マスクを着用する  
(口・鼻を覆う)

ティッシュ・ハンカチで  
口・鼻を覆う



袖で口・鼻を覆う



X



何もせずに  
咳やくしゃみをする

### 正しいマスクの着用

1



鼻と口の両方を  
確実に覆う

2



ゴムひもを  
耳にかける

3



隙間がないよう  
鼻まで覆う

X



咳やくしゃみを  
手でおさえる



首相官邸  
Prime Minister's Office of Japan



厚生労働省  
Ministry of Health, Labour and Welfare

■ 詳しい情報はこちら

厚労省

検索



4 事業所協議会ニュース「ほっとすぺ〜す」●No. 117（2020年6月）



## 全国事業所協議会より

### 令和2年度 第1回運営委員会（6月10日）・ 第2回運営委員会（6月14日）を行いました

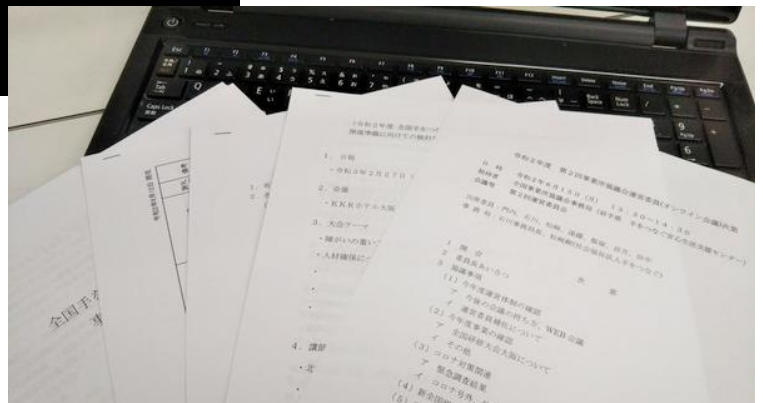
去る6月10日に新型コロナウイルス感染症の影響により、書面審査で今年度第1回目となる運営委員会を開催し、次の内容について書面にて審査をいたしました。

- ① 令和元年度の事業報告（案）ならびに決算（案）について
- ② 令和2年度任期満了に伴う運営委員の選任（案）について
- ③ 令和2年度新運営委員における運営委員長の選任（案）について
- ④ 令和2年度新運営委員の役割（案）について
- ⑤ 令和2年度の事業計画および収支予算の一部変更（案）について

また、6月14日にはインターネットを利用して第2回運営委員会を開催し、次の内容について協議いたしました。

- ① 今年度運営体制の確認について（今後の会議の持ち方等）
- ② 今年度事業の確認について（全国研修大会の進捗状況）
- ③ 新型コロナ対策関連について（緊急アンケート結果、協議会ニュース号外）
- ④ 新全国組織との関係整理について
- ⑤ 事業所協議会規約改定について

（事業所協議会事務局長 石川 明博）



# 全国の事業所から

## 山科工房〔一般社団法人京都手をつなぐ育成会〕

（京都府 京都市 山科区）

山科工房は旧山科共同作業所といい、1977年（昭和52年）10月15日、知的障害のある方の親が結集して発足しました。

京都駅からJR琵琶湖線（東海道本線）で東に一駅、京都市と滋賀の琵琶湖を結ぶ疎水のそばにあります。春には桜、秋には紅葉が美しい場所です。

2008年（平成20年）からは、就労継続B型の山科工房と名称を変えました。作業を通してひとりひとり働く喜びを育て、地域社会に参加しながら豊かに成長して頂けるよう活動しています。

現在の仕事としては、次の3つがあります。

- ①自家焙煎コーヒー豆の販売
- ②松栄堂さんのお線香の箱詰め
- ③アルミ缶回収

これらの作業は半年に1回、利用者の皆さんに何の仕事をしたいか選んでもらっています。

特にコーヒー豆の作業は、ハンドピックがセールスポイントです。利用者の皆さんに豆を一粒ずつ点検してもらい、穴のあいた豆や欠けた豆を取り除きます。そうして焙煎したコーヒー豆は、すっきりとした雑味のない味になります。販売は焙煎後3日以内限定しており、いつでも新鮮な豆を提供しています。お客様から「美味しい」「ありがとう」と言って頂くことが、利用者の皆さんも職員も何よりの喜びです。

2017年（平成29年）には、カフェ山科珈琲を事業所から徒歩5分のところにオープンし、自家焙煎のコーヒー豆をハンドドリップで淹れてお出ししています。また、カフェにはこだわり音響設備のレコードプレイヤーやスピーカーがあり、ゆっくり流れる音楽を聴きながら自家焙煎からの淹れたて珈琲が楽しめる癒しの場



【事業所全景】



【近隣を流れる琵琶湖疎水】



【コーヒー豆のハンドピック作業】

になっています。そして、ここでは利用者さんもそろいのTシャツとエプロンをつけて、「わたしのカフェ！」と使命感をもって働いておられます。



【カフェでの接客の様子】



【お線香の箱詰め作業】

松栄堂さんは京都で300年続く老舗のお香のお店です。共同作業所の初期からお仕事を頂いています。お線香を計量し、紙に巻いて小箱に詰めます。一工程ずつ流れ作業にしており、簡単な部分から難しい部分まで、多くの方が携わっておられます。百貨店にも置かれている由緒ある製品ですので、一つ一つ丁寧に仕上げることを目標としています。

アルミ缶回収は、車に乗って外出し、回収後は屋外で缶をつぶすので、外の作業が好きな方が選んで作業しています。京都は、夏暑く冬寒いので厳しい作業ですが、休憩時のジュースを楽しみに取り組んでおられます。



【アルミ缶回収の作業】

京都に遊びに来られた際には、ぜひお立ち寄りください。美味しいコーヒーを用意して、お待ちしております！

ホームページと Facebook もありますので、ご覧になってください。

ホームページ



<https://www.yamashinacoffee.com/>

Facebook



<https://www.facebook.com/yamashinacoffee/>

（一般社団法人京都手をつなぐ育成会 山科工房 管理者 松井 成美）

# 知的障がい児者・自閉症児者の 生サポは 家族の安心を支えます

●日常生活に関する相談支援 ●就労に関する相談支援 ●権利擁護に関する相談支援  
の3事業を実施しています。

当会にご入会いただくと、知的障がい児者、自閉症児者のための病気やケガの総合補償制度をご利用いただけます。

## 主な補償内容

病気やケガで入院したとき  
入院給付金

賠償責任を負ったとき  
個人賠償責任保険金

ケガをしたとき  
死亡・後遺障害・入院・通院・手術／各保険金  
(地震・噴火・津波によるケガも対象)

虐待・逮捕・勾留に対応するとき  
弁護士費用等補償 ※プランによって補償します

病気で死亡したとき  
疾病葬祭費用保険金

就労中に他人にケガをさせたり  
物を壊してしまったとき  
職業従事中事故対応費用補償 ※プランによって補償します

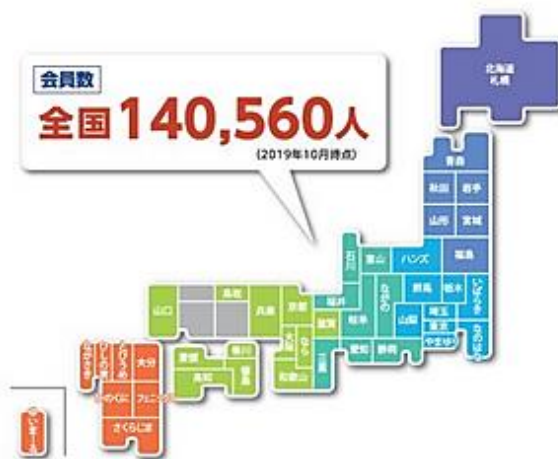
※上記は概要ですので詳細は下記までお問い合わせください。

## 生活サポート総合補償制度の主な特長

- ▶入院給付金は既往症の病気、てんかんも補償。
- ▶全国の団体を通じてのご加入のため、多数割引が適用され、個人加入の場合に比べて保険料が割安です。
- ▶取扱代理店は、知的障がい児者や自閉症児者への保険の販売において、30年以上の実績があります。

生活サポート総合補償制度は…

全国で約140,000人のみなさまにご利用いただいている補償制度です。



AIG損保の普通傷害保険

## 生活サポート総合補償制度

特定障害者福祉団体傷害保険特約、弁護士費用等補償特約、  
職業従事中事故対応費用補償特約、地震・噴火・津波危険補償特約セット

### 保険のお問合せはこちら

■担当代理店・扱者  
株式会社 ジェイアイシー  
〒160-0023 東京都新宿区西新宿3-2-11  
新宿三井ビル2号館2F  
TEL: 03-5321-3373 FAX: 03-5321-4774  
受付時間: 午前9時～午後5時  
(土・日・祝日・年末年始を除く)

■引受保険会社  
AIG損害保険株式会社  
<https://www.aig.co.jp/sonpo>  
東京第二プロチャネル営業部  
〒163-0814 東京都新宿区西新宿2-4-1 新宿NSビル14階  
TEL: 03-6894-9110  
受付時間: 午前9時～午後5時(土・日・祝日・年末年始を除く)

### ご入会のお問合せはこちら

一般社団法人 全国知的障害児者生活サポート協会  
連絡先はTEL又はホームページにてご確認ください。  
TEL: 03-5577-6351 <http://www.zensapo.jp>  
加入窓口は全国の全国知的障害児者生活サポート協会傘下の  
各都道府県団体の事務局となります。

2019年11月現在の内容です。(D-004330 2021-03)

病気やケガが絶えない・・・  
成人病や生活習慣病に備えたい・・・

他人の物を壊してしまった・・・



このようなお困り事に  
心当たりがある方に・・・



虐待・雇用現場での差別など  
・・・人に相談しにくい悩みがある・・・

障がいのある方とご家族へ



ぜんちの

あんしん保険

少額短期健康組合保険(無告知型)2019年創設

- ・最高日額1万円
- ・個人賠償責任補償
- ・弁護士費用補償
- ・安心サポート

知的障がい・  
発達障がい、ダウン症、  
てんかんの有る方、  
ご家族に

弁護士が  
全面的に  
サポート

特別支援教育を必要とされている方へ



ぜんちの

こども傷害保険

権利保護補償付傷害保険 2019年創設

- ・入院・通院を日額保障
- ・個人賠償責任補償
- ・トラブルに巻き込まれた際、  
弁護士がサポート

※ご契約にあたっては必ず「ご契約に際しての重要事項」「約款」東京海上日動の「重要事項説明書」をよくお読みください。  
ご不明な点等がある場合は、ぜんち共済株式会社までお問い合わせください。



詳しい資料のご請求・お問合せはこちら

〒102-0073 東京都千代田区九段北3-2-5 九段北325ビル4階

0120-322-150

平日9時～17時/土日・祝日・年末年始を除く

URL: <http://www.z-kyosai.com/>



ぜんち共済株式会社

関東財務局長(少額短期保険)第14号

【2020年1月作成 19-TC06633】

## 編集後記

少雨で終わった沖縄の梅雨もあけ、例年なら観光客でにぎわう季節となりましたが、国や県から通達されている他県との移動自粛要求を受けて、例年になく街は閑散としています。沖縄の産業基盤である観光業もさることながら、今後間違いなく訪れると言われていた第2波等による「with コロナ（コロナとの共生）」を念頭にした場合、障がいのある方の生活設計や事業所の運営継続に対しても不安は募るばかりです。

そのような中で、全国事業所協議会の今年度運営方針や会員への対応などの話し合いとして、6月に事業所協議会運営委員会を、密を避けるために最近話題になっているオンライン会議を開催しました。1時間ほどの会議の後で気が付いたことは、北海道や沖縄からの参加者がいるために、経費削減や場所の設定などの長所はあるものの、限られた短い時間での会議の為に要点のみの意見集約が必要となり、発言を遠慮する者がいるのではないかという思いがしました。

互いに顔を合わせ、少し無駄とも思えるかもしれない時間や会話の中には、もしかしたら重要なものが潜んでいると考えれば、縁側や井戸端でのコミュニケーションは、日本人の大切な会議の原点かもしれませんね。（笑）

（九州・沖縄ブロック 田中 寛）



全国手をつなぐ育成会連合会事業所協議会  
事業所協議会ニュース  
『ほっとすぺ〜す』2020年6月号  
（通巻117号）  
2020年6月25日発行

【編集・発行】  
全国手をつなぐ育成会連合会事業所協議会  
東京都新宿区西新宿 7-17-6 第三和幸ビル 2F-C  
（事務局連絡先）  
岩手県盛岡市下飯岡 15 地割 77-3  
TEL 019 (613) 7200 定価 100 円



**（一社）全国手をつなぐ育成会  
連合会・みんなの笑顔を増やす  
プロジェクト（新型コロナでもつ  
ながろう！）開始！！**

 全国手をつなぐ育成会連合会チャンネル

<https://www.youtube.com/channel/UC5ku3sanVaM1u6hM4MLCKVA/featured>

こんな笑顔が満載です！